



QUANDO  
C'È UNISALUTE  
C'È TUTTO

**LA SANITA' INTEGRATIVA  
SERVIZIO COPERTURA SPESE  
SANITARIE CIPAG  
A FAVORE DEGLI ISCRITTI**  
*D.ssa Claudia Di Serio*

*Responsabile Area Commerciale e Welfare  
UniSalute S.p.A.*

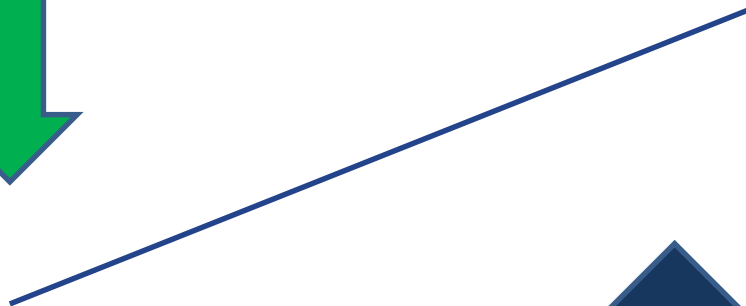
**Roma, 18 aprile 2018**

Sanità italiana:  
scenario di  
riferimento

# Il contesto: un sistema socio-sanitario sotto pressione

---

Riduzione della  
spesa pubblica e  
aumento dei  
vincoli di bilancio



## Nuovi rischi e bisogni sociali

- Una società sempre più **vecchia**
- L'incidenza della **malattia** e della **disabilità** aumenta con l'età e fra le donne
- Gli anziani tendono ad essere **maggiori consumatori di servizi sanitari**
- Gli anziani sono maggiormente esposti a **patologie croniche e disabilità = necessità di LTC**
- Sempre meno persone avranno una **famiglia** che potrà assisterli

Nuove prospettive  
nate dalla legge di  
stabilità 2016 e 2017

Popolazione che  
invecchia con  
domanda crescente  
in sanità

Spesa sanitaria in  
aumento in tutte le  
regioni

**LE SFIDE  
DELLA SANITÀ**

Ticket sanitari:  
nuove prestazioni  
escluse

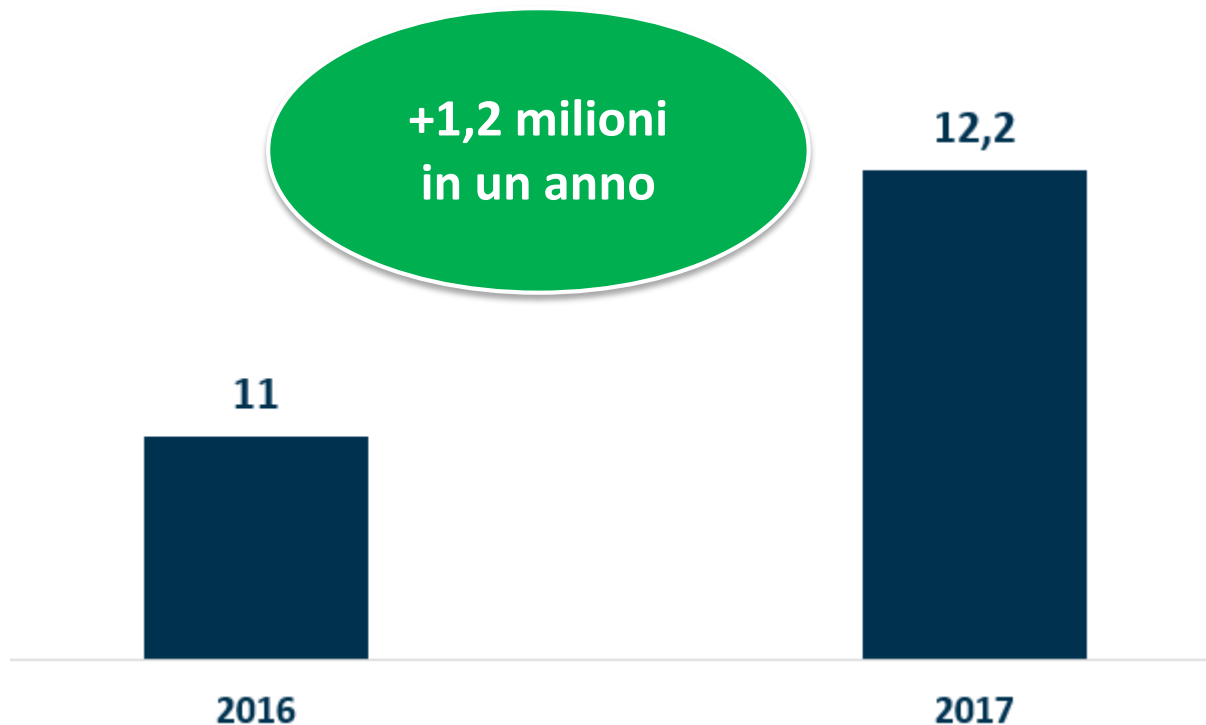
Cresce la spesa out  
of pocket

Le persone rinunciano  
a prestazioni sanitarie  
per motivi economici

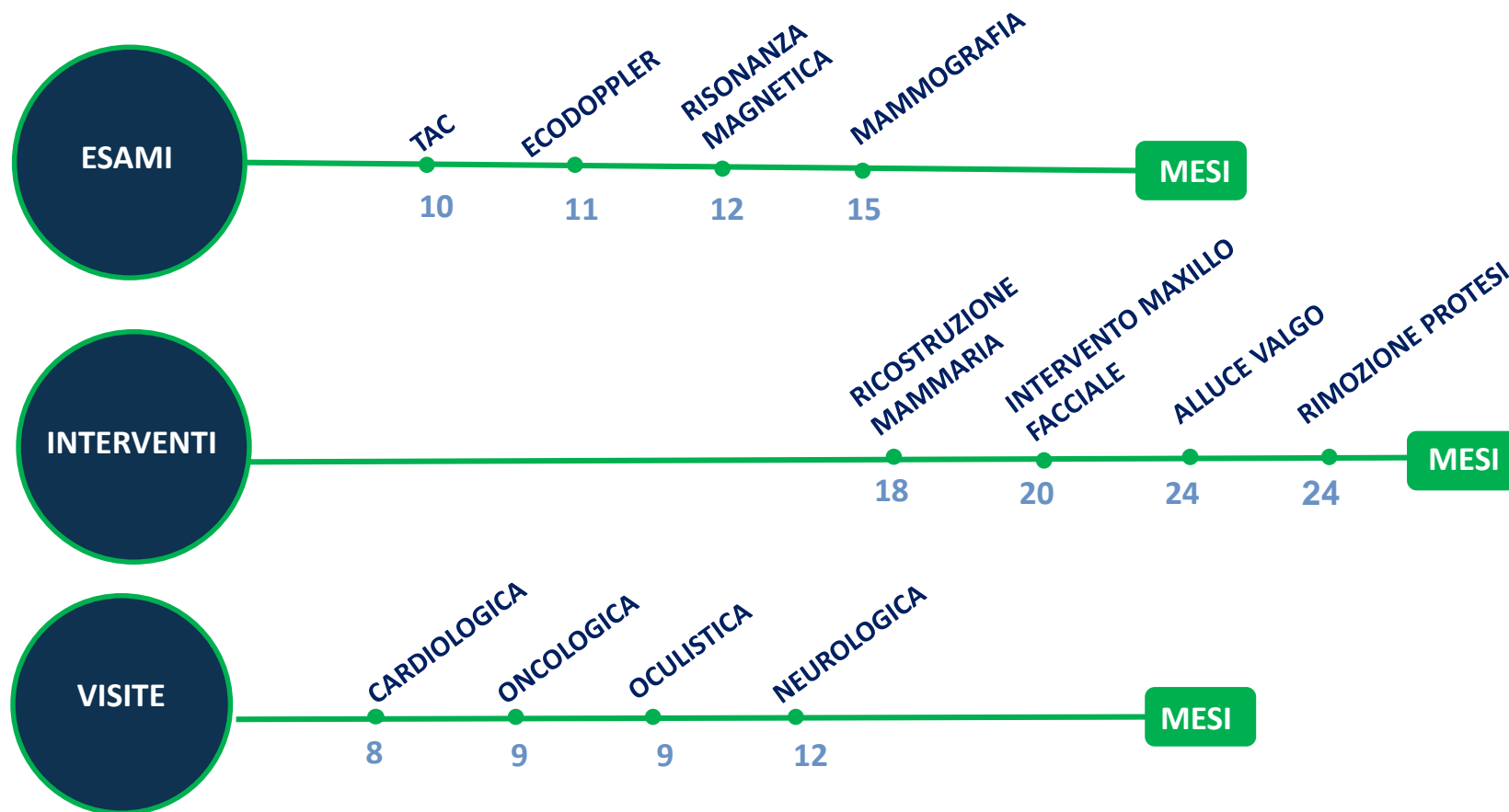
# La rinuncia alla spese sanitarie

---

Italiani che hanno rinunciato o re-inviato le prestazioni sanitarie per motivi economici

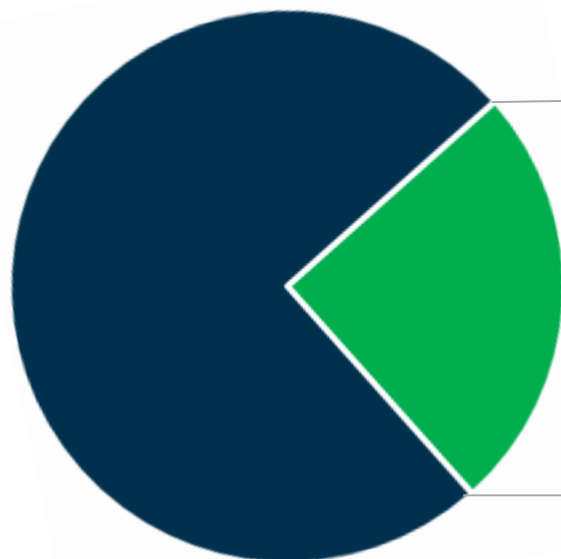


# Prestazioni sanitarie: tempi medi di attesa

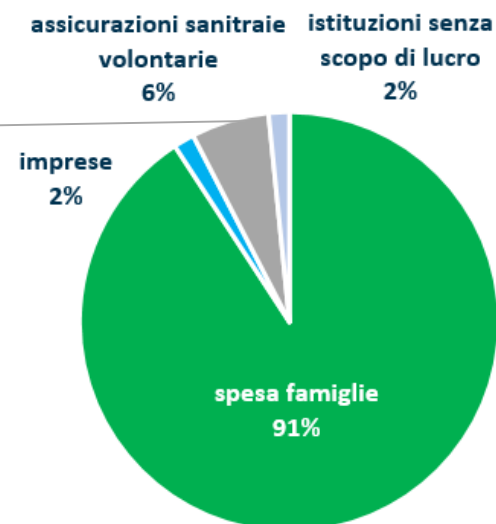


# Composizione spesa sanitaria privata (2016)

spesa sanitaria  
pubblica  
75%



spesa sanitaria  
privata  
25%



## Composizione spesa sanitaria privata 2016

Fonte: elaborazione UniSalute su dati Ambrosetti, Cortei dei Conti e Istat 2016

# Gli strumenti di sanità integrativa: finalità

---

Intermediare la spesa privata e mutualizzare i rischi

Integrare le prestazioni del Servizio Sanitario Nazionale

Facilitare l'accesso alle cure

Sviluppare servizi di qualità a prezzi calmierati

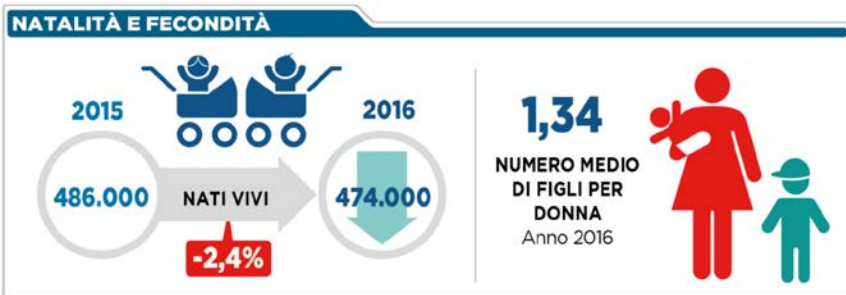




Invecchiamento  
e non  
autosufficienza

# La popolazione continua ad invecchiare

calano le nascite



...ma si allunga l'aspettativa di vita



## POPOLAZIONE ANZIANA

1° gennaio, anni 2007 e 2017

**2007**

**11,7 milioni**  
20,1% della popolazione

**466.700**  
0,8% della popolazione

**10.386**  
0,02% della popolazione



**65 ANNI E PIÙ**

**90 ANNI E PIÙ**

**ULTRACENTENARI**

**2017**

**13,5 milioni**  
22,3% della popolazione

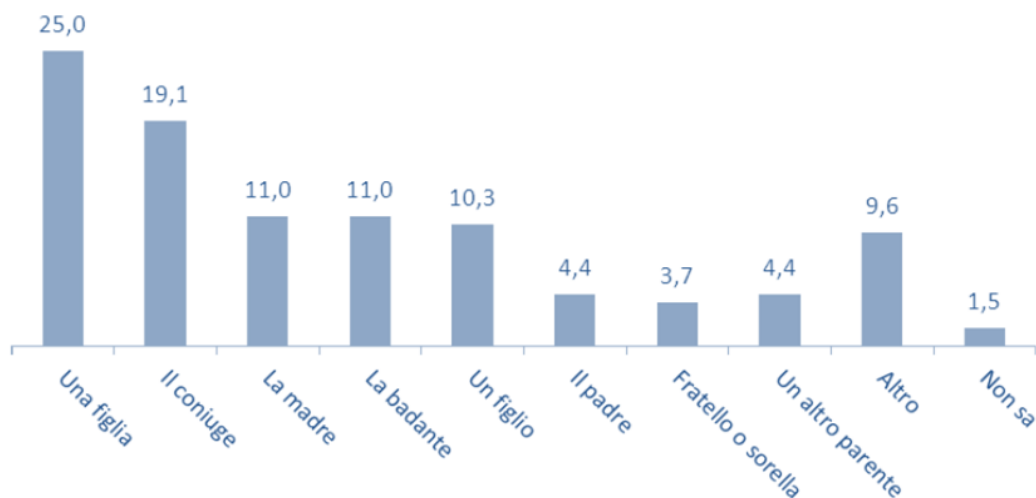
**727.000**  
1,2% della popolazione

**17.000**  
0,03% della popolazione

# Italiani e non autosufficienza

- incidenza degli anziani non autosufficienti: **2,5 milioni attuali, 3,5 milioni nel 2030**
- le famiglie spendono di tasca propria:
- **9,4 miliardi di euro l'anno per assistenti familiari** di persone non autosufficienti (non solo anziane).
- **4,9 miliardi di euro per il pagamento delle rette per gli oltre 295 mila longevi ospiti di residenze**

Chi si occupa principalmente dei bisogni assistenziali delle persone non autosufficienti? (val %)



Il modello  
UniSalute  
per la gestione  
della LTC

# Il modello UniSalute per la LTC

Il modello UniSalute si rivolge al paziente non autosufficiente o di recente dimissione ospedaliera attraverso un **approccio sanitario, psicologico e sociale**, grazie a nuovi strumenti di gestione capaci di comprendere la complessità dei singoli casi e quindi di attivare strategie di ottimizzazione terapeutica e di servizio domiciliare.



**SUPPORTO  
BUROCRATICO E  
GESTIONALE**

case manager per  
analisi pubblico-  
privato e valutazione  
necessità  
dell'assistito



**VALUTAZIONE  
MULTIDIMENSIONALE**

valutazione  
clinica a  
domicilio e  
organizzazione  
del PAI



**PRESA IN CARICO  
GLOBALE  
DELPAZIENTE**

modello integrato:  
biologico, psicologico  
e sociale  
Centrale assistenza  
h24

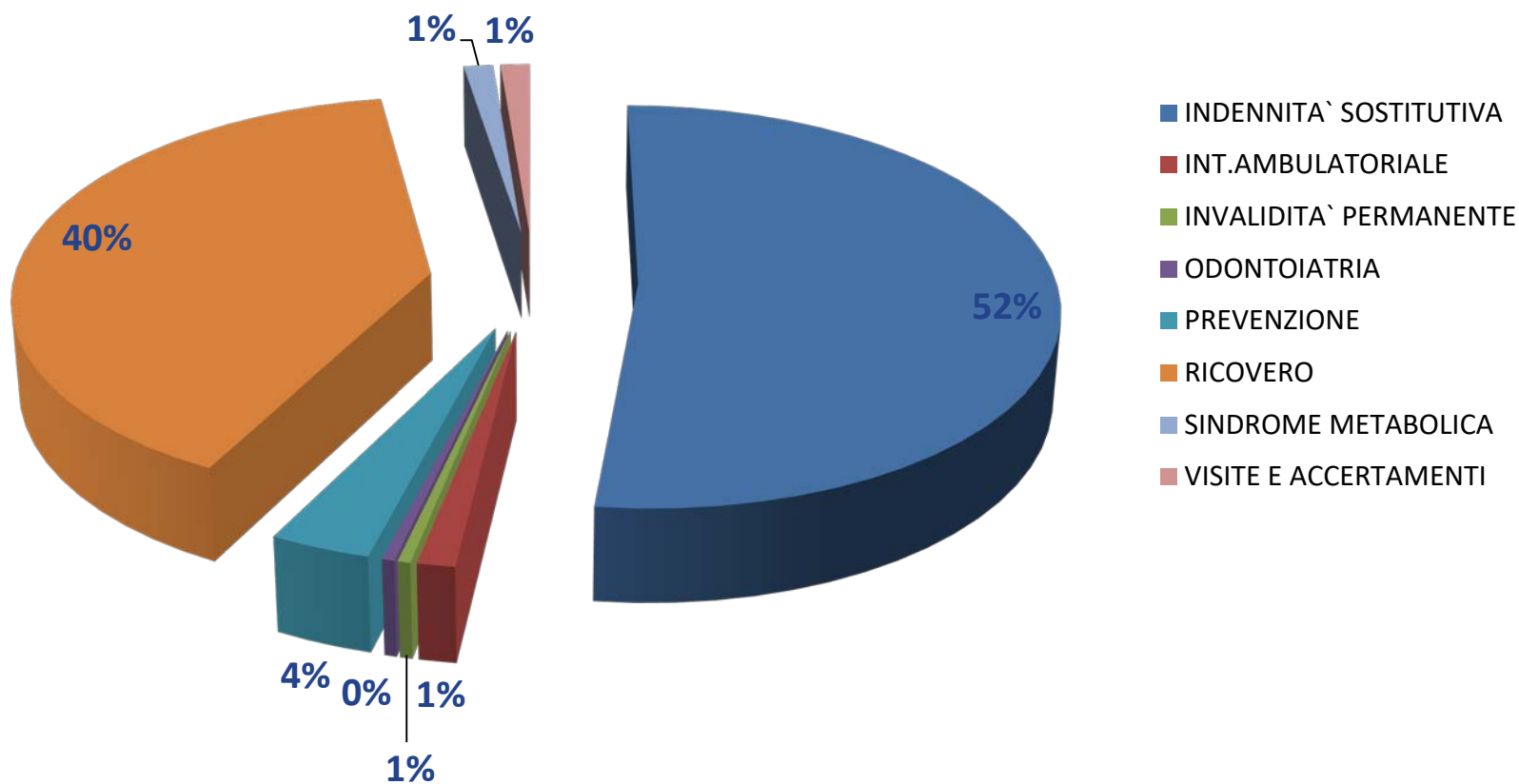


**ORGANIZZAZIONE E  
CONTROLLO RETE  
FORNITORI**

Rete di assistenza  
domiciliare di oltre  
**30.000 collaboratori**  
(infermieri, fisioterapisti,  
logopedisti badanti, ecc..)

CIPAG: obiettivo  
welfare  
integrato

# Le prestazioni erogate agli iscritti annualità 2017 –2018



# La nuova copertura per gli iscritti CIPAG

La nuova copertura assicurativa intende garantire agli iscritti e pensionati CIPAG una copertura più ampia in ottica di welfare Integrato.

Coperture	Garanzia A		Garanzia B Estensione a carico Iscritto		Garanzia C Estensione a carico iscritto
	Iscritto a carico Cassa	Familiare a carico Iscritto	Iscritto	Familiare	Familiare
Ricovero per grandi interventi ed eventi morbosi	✓	✓			
Terapie radianti	✓	✓			
Check-up annuale	✓		✓	✓	
Visite specialistiche ed esami di alta diagnostica in strutture convenzionate	✓		✓	✓	
Indennità da non autosufficienza	✓				✓
Indennità per grave invalidità da infortunio	✓				
PAI	✓				✓
Visita oculistica	✓				
Visita odontoiatrica con ablazione del tartaro	✓			✓	
Visita otorino con esame audiometrico	✓				



# Le novità più importanti 1/2



## Le novità più importanti 2/2

---

**INDENNITA' DA  
NON  
AUTOSUFFICIENZA**

Introduzione della  
garanzia per tutti gli  
iscritti e possibilità di  
estensione ai  
familiari

**PAI  
(Piano assistenziale  
individualizzato)**

Valutazione  
sanitaria clinica e  
consulenza socio  
assistenziale,  
gestione ed  
erogazione servizio

**INDENNITA' PER  
GRAVE  
INVALIDITA'  
PERMANENTE DA  
INFORTUNIO**

Aumento  
dell'indennizzo ad  
€ 70.000,00

# Prevenzione Garanzia A

---

## **Prestazioni previste per gli uomini e le donne una volta all'anno:**

Esame emocromocitometrico completo  
Velocità di eritrosedimentazione (VES)  
Esame delle urine  
Colesterolo totale  
Colesterolo HDL  
Esame occulto delle feci  
Trigliceridi  
Glicemia  
Elettroforesi proteine plasmatiche  
Azotemia(Urea)  
Creatinemia  
ALT/FTP  
AST/GOT  
Gamma GT  
PTT  
PT  
Elettrocardiogramma base  
visita specialistica oculistica  
visita specialistica otorino con esame audiometrico  
visita specialistica odontoiatrica con ablazione del tartaro

## **Prestazioni previste per gli uomini di età superiore ai 45 anni una volta ogni due anni:**

PSA  
PSA free  
Ecografia prostatica  
ECG da sforzo

## **Prestazioni previste per le donne di età superiore ai 45 anni una volta ogni due anni:**

Ecografia mammaria  
PAP TEST  
Visita ginecologica

## **Prestazioni previste per le donne di età superiore ai 50 anni una volta ogni due anni:**

Mammografia  
Ecodoppler arti

# Prevenzione Garanzia B – per i familiari e il titolare per quanto non previsto alla Garanzia A

## Prestazioni previste per gli uomini e le donne una volta all'anno:

prelievo venoso  
ALT  
AST  
gamma GT  
glicemia  
colesterolo totale  
colesterolo HDL  
trigliceridi  
urea  
creatinina  
emocromo  
tempo di tromboplastina parziale (PTT)  
tempo di protrombina (PT)  
VES  
quadro elettroforetico, esame urine.

**Prestazioni previste per gli uomini una volta all'anno**  
elettrocardiogramma da sforzo

**Prestazioni previste per le donne una volta all'anno**  
ecodoppler arti inferiori

**Prestazioni previste per le donne dal 30° anno di età ogni tre anni**  
HPV test ogni tre anni e PAP TEST se HPV positivo.

**Prestazioni previste per gli uomini oltre i 50 anni di età una volta all'anno**  
PSA (specifico antigene prostatico)  
PSA free

**Prestazioni previste per le donne oltre i 50 anni di età una volta ogni due anni:**  
mammografia: per la sola mammografia è richiesta una prescrizione medica (con indicazione di screening, check up o controllo) da consegnarsi alla struttura sanitaria convenzionata in base al decreto attuativo legge 187/2000)  
ecografia mammaria

# Alta specializzazione: elenco prestazioni

## Garanzia A

- Angiografia
- Artroscopia
- Broncografia
- Cistoscopia
- Clisma opaco
- Colangiografia
- Colangiografia percutanea (PTC)
- Colecistografia
- Colonscopia
- Colposcopia
- Ecocolor Doppler
- Esofagogastroduodenoscopia (EGDS)
- Ecografia transrettale
- Ecografia transvaginale
- Ecografia mammaria
- Fistelografia
- Flebografia
- Fluorangiografia
- Holter cardiaco
- Holter pressorio
- Isterosalpingografia
- Mammografia
- OCT Oculare
- Risonanza Magnetica Nucleare
- Rx esofago con mezzo di contrasto
- Rx stomaco e duodeno con mezzo di contrasto
- Rx tenue e colon con mezzo di contrasto
- Tomografia Assiale Computerizzata (TAC)
- Tomografia a Emissione di Positroni (PET)
- Urografia
- Vescicolodeferentografia

## Garanzia B

- Amniocentesi
- Angiografia
- Arteriografia
- Artroscopia
- Broncografia
- Broncoscopia
- Cateterismo cardiaco
- Cisternografia
- Cistoscopia
- Clisma opaco
- Colangiografia
- Colangiografia percutanea (PTC)
- Coronarografia
- Colonscopia
- Crioterapia
- Discografia
- Ecocolor Doppler
- Esofagogastroduodenoscopia (EGDS)
- Ecografia transrettale
- Ecografia transvaginale
- Ecografia mammaria
- Ecotomografia
- Elettrocardiografia
- Elettroencefalografia
- Elettromiografia
- Elettroscopia
- Endoscopia
- Fistelografia
- Flebografia
- Fluorangiografia
- Holter cardiaco
- Holter pressorio
- Isterosalpingografia
- Linfografia
- Mammografia
- Moc
- Oronografia
- OCT oculare
- Risonanza Magnetica nucleare
- Rx esofago, Rx esofago con mezzo di contrasto, Rx tubo digerente
- Rx stomaco e duodeno con mezzo di contrasto
- Rx tenue e colon con mezzo di contrasto
- Scintigrafia
- Tomografia Assiale Computerizzata (TAC)
- Tomografia a Emissione di Positroni (PET)
- Urografia
- Vescicolodeferentografia
- Villocentesi

# Quanto vale la vostra salute ?



11 cent al giorno (€ 43/anno) per estendere la garanzia A ad un familiare

16 cent al giorno (€ 60/anno) per estendere la garanzia A per due o più familiari

1 euro al giorno (€ 372/anno) per ampliare la copertura dell'iscritto con la garanzia B

1,80 euro al giorno (€ 660/anno) per ampliare la copertura dell'iscritto e di tre o più familiari con la garanzia B

1,56 euro al giorno (€ 570/anno) per ampliare la copertura dell'iscritto e di un familiare con la garanzia B

41 cent al giorno (€ 152/anno) per estendere la garanzia C (LTC) al singolo familiare dell'iscritto

1,72 euro al giorno (€ 630/anno) per ampliare la copertura dell'iscritto e di due familiari con la garanzia B